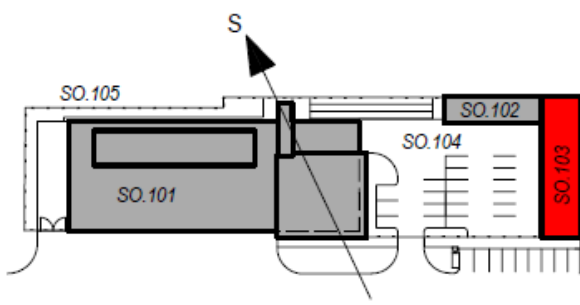


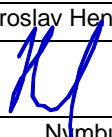
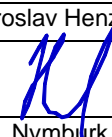


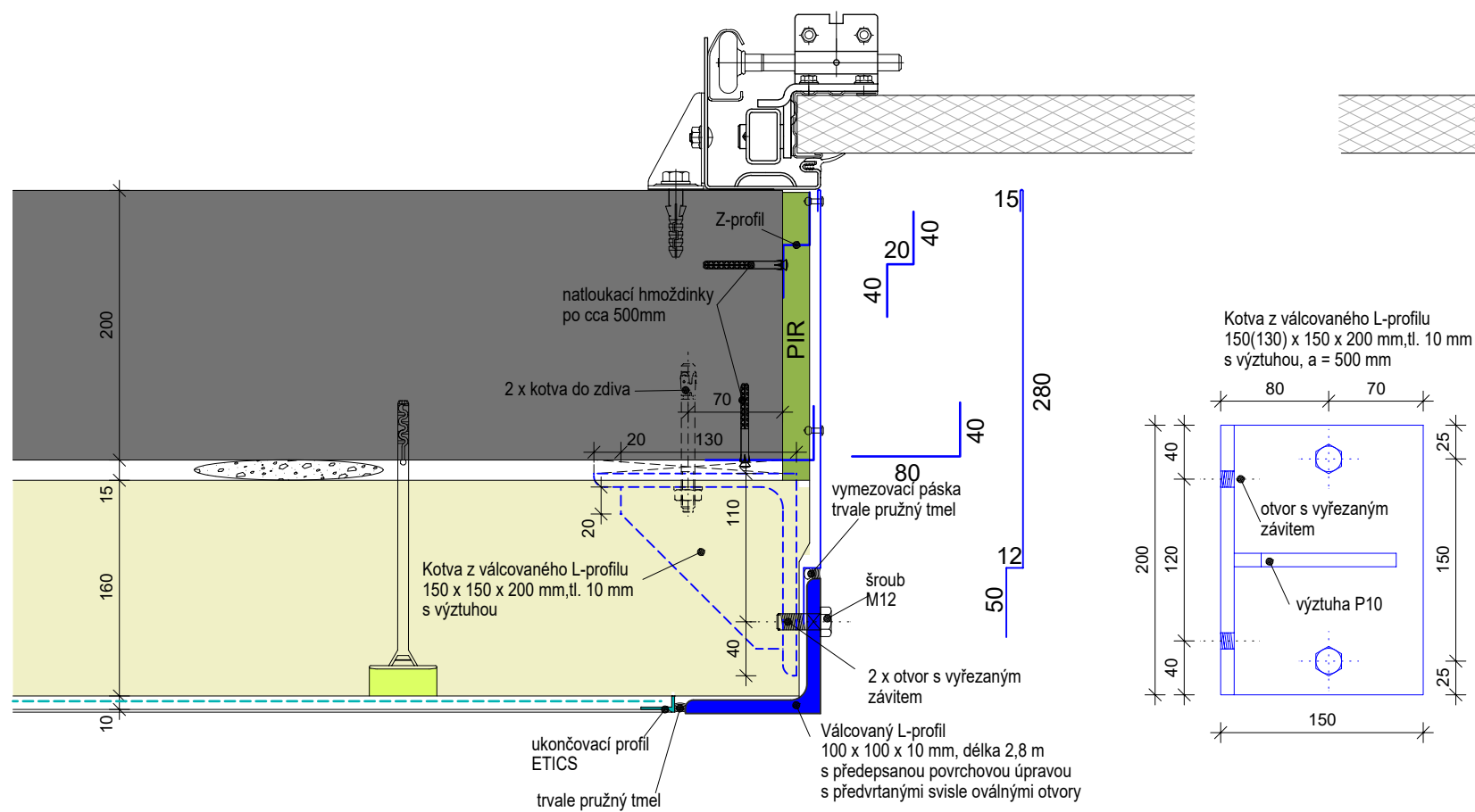
Orientační schema:				Razítko oprávněné osoby:	
		Podpis: _____		Datum: _____	
Revize:	Datum:	Popis:		Kontroloval:	
Stavebník/ investor:		<b>Správa železnic, státní organizace</b> Dlážďená 1003/7, 110 00 Praha 1- Nové Město		 <b>SPRÁVA ŽELEZNIC</b>	
Zástupce investora:		<b>Stavební správa západ</b> Sokolovská 1955/278, 190 00, Praha			
Generální projektant stavby:		<b>ARTECH spol. s r.o.</b> Václavské náměstí 819/43, 110 00 Praha 1, IČ: 25024671 Adresa pro doručování : Žižkova 152, 436 01 Litvínov E-mail: <a href="mailto:artech@artech.cz">artech@artech.cz</a> , tel. 476 111 782		 <b>ARTECH</b>	
vypracoval (projektant):		autorizoval (zodpovědný projektant):		řízení projektu (hlavní projektant):	
kolektiv zpracovatelů		Ing. Jaroslav Henzl		Ing. Jaroslav Henzl	
					
kraj: Středočeský	obec: Nymburk	k.ú.: Nymburk		číslo vyhotovení:	
<b>Areál HZS Nymburk</b>  <b>D1.03 SO.103 - VEDLEJŠÍ OBJEKT- GARÁŽ</b> <b>D1.03.1 ARCHITEKTONICKO STAVEBNÍ ŘEŠENÍ</b>  <b>KONSTRUKČNÍ DETAILY</b>				stupeň PD:	PDPS
				Datum	06/2021
				počet stran	5
				zakázka	2154
				číslo (ozn.) dokumentu:	<b>12.</b>

# DETAIL ZPEVNĚNÍ OSTĚNÍ VJEZDOVÝCH VRAT

## M 1:5

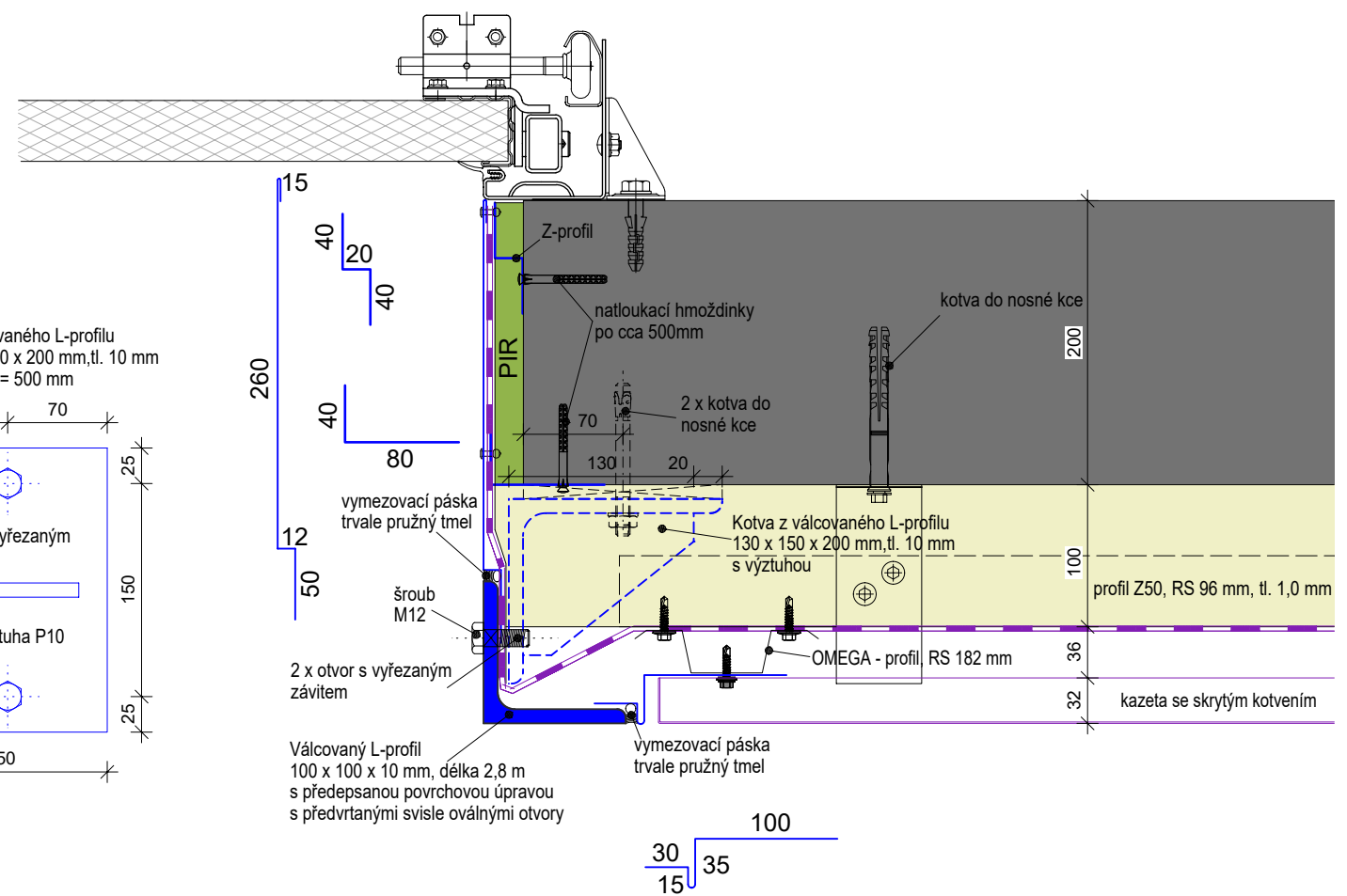
## DETAIL VYZTUŽENÍ OSTĚNÍ GARÁŽOVÝCH VRAT

### NAVRHOVANÉ ŘEŠENÍ PRO KONTAKTNÍ ZATEPLOVACÍ SYSTÉM

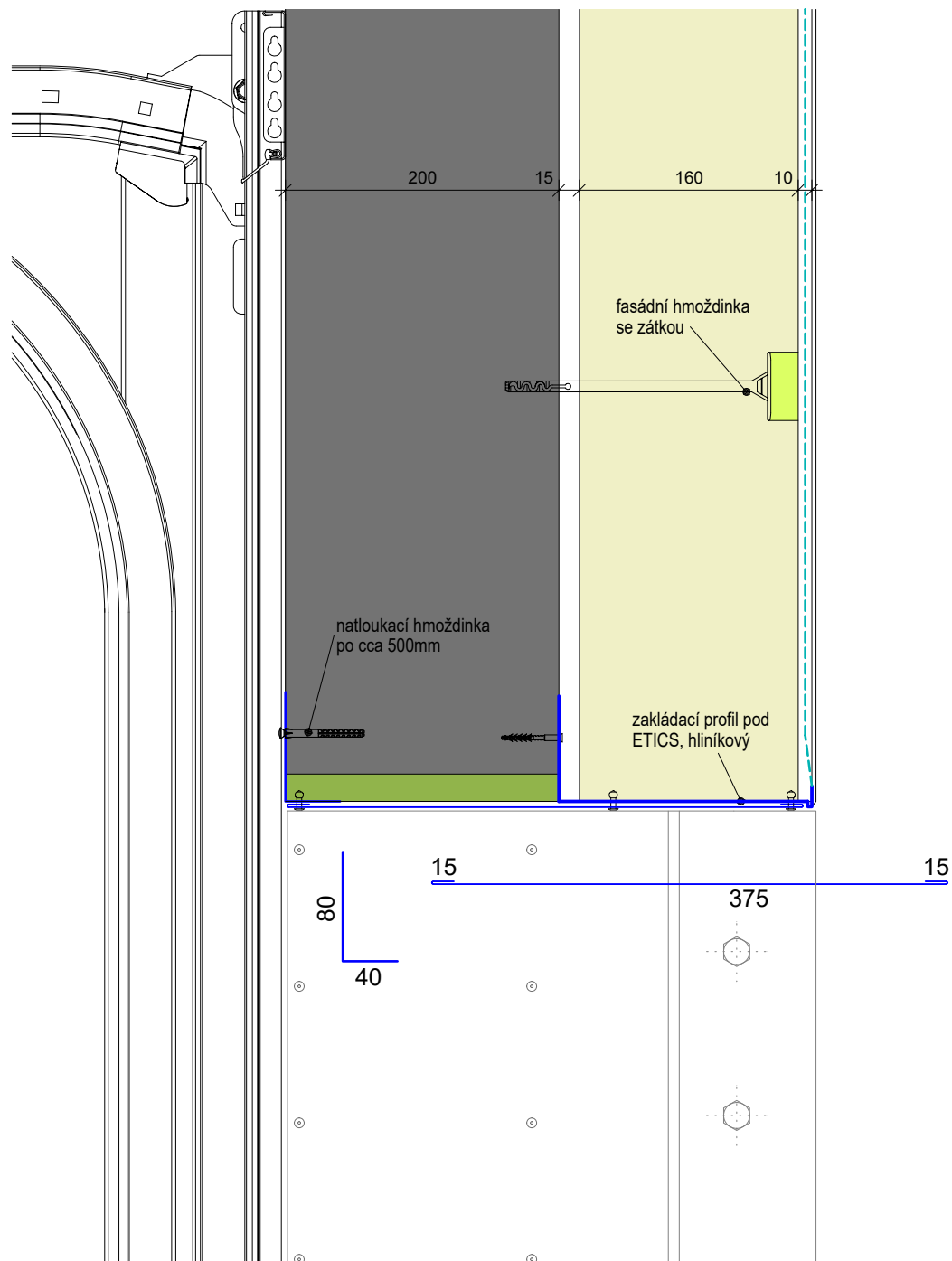


## DETAIL VYZTUŽENÍ OSTĚNÍ GARÁŽOVÝCH VRAT

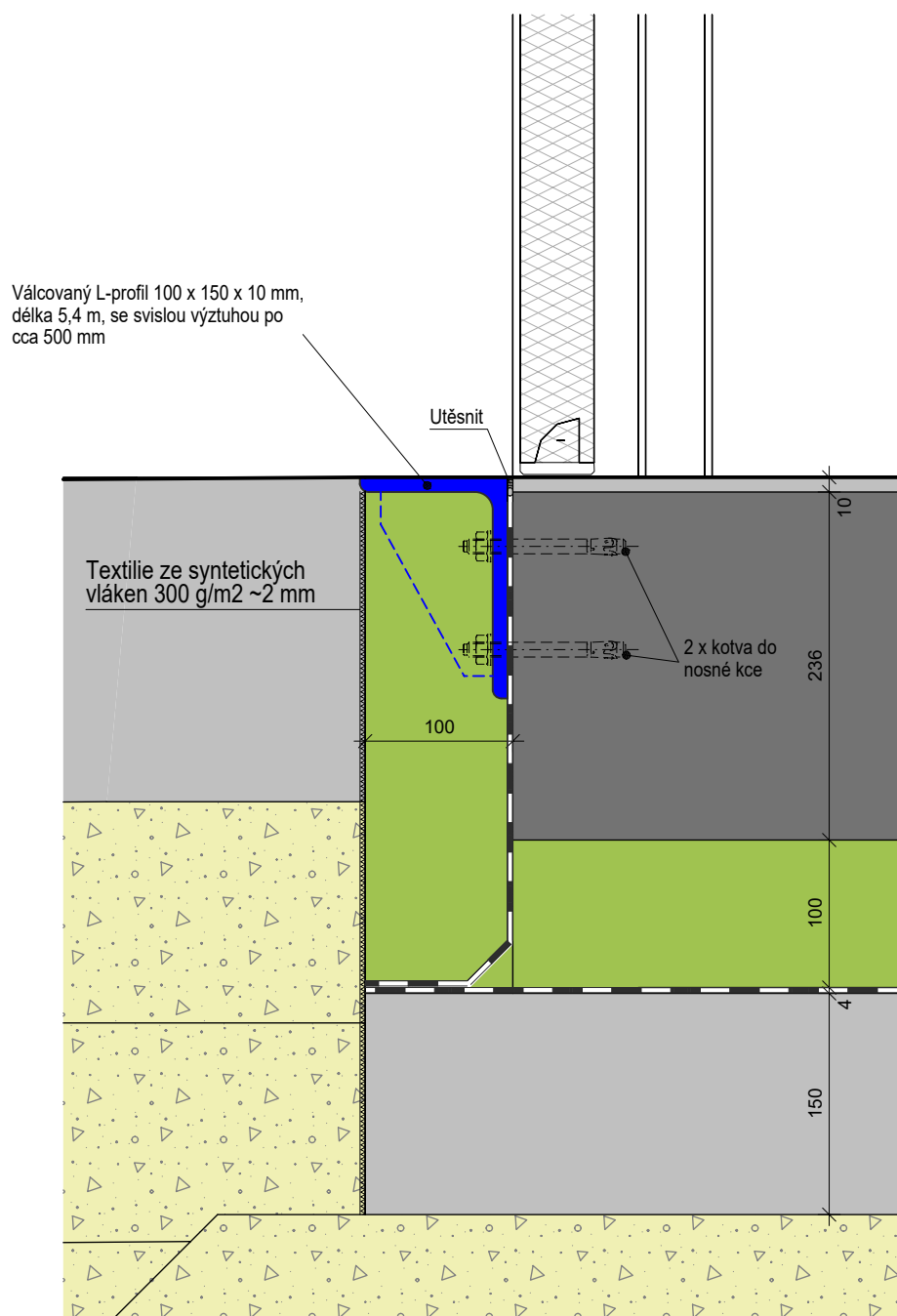
### NAVRHOVANÉ ŘEŠENÍ PRO OBVODOVÝ PLÁŠŤ S KAZETAMI



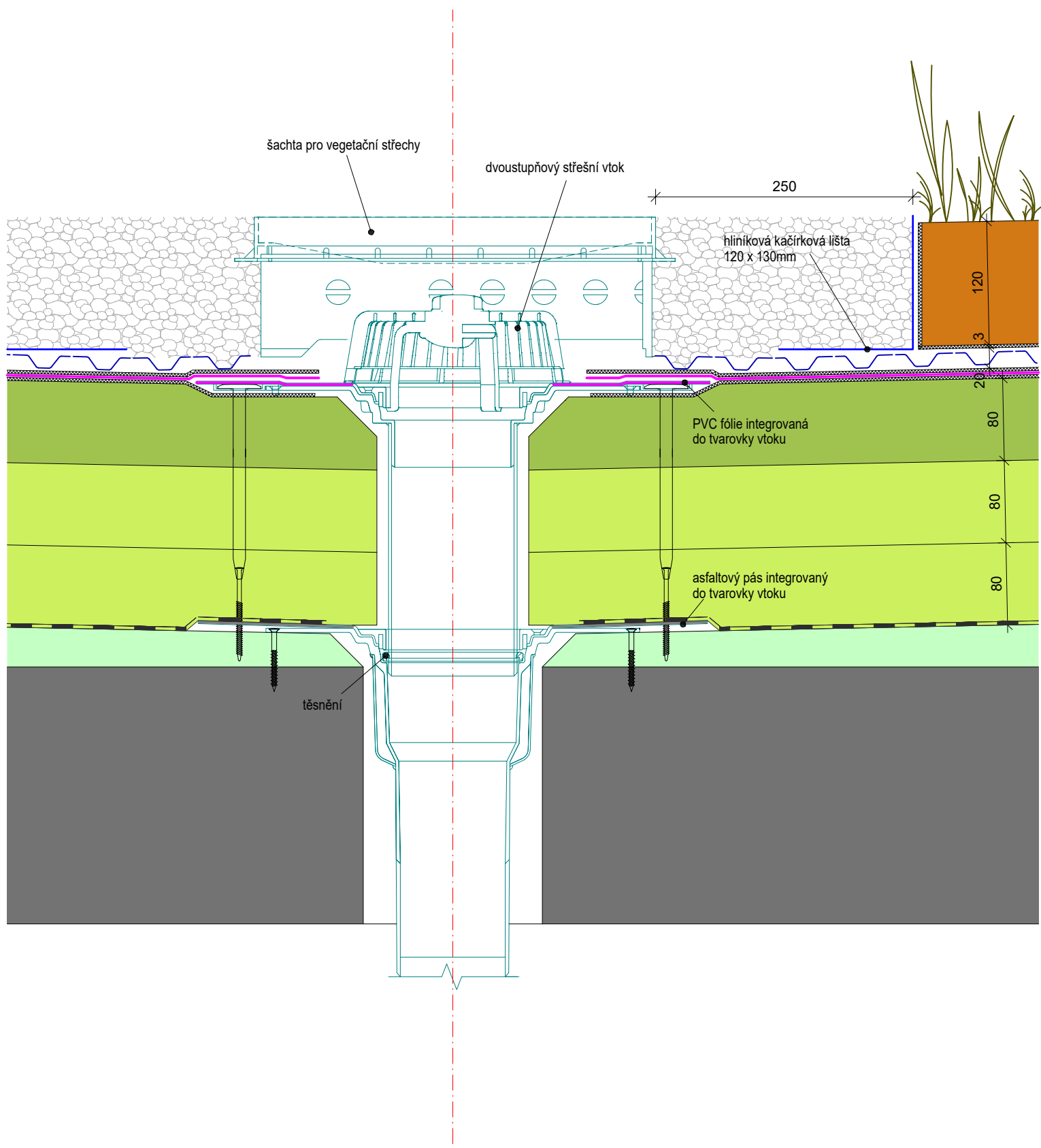
# DETAIL NADPRAŽÍ VJEZDOVÝCH VRAT M 1:5



# DETAIL UKONČENÍ PODLAHY M 1:5



# DETAIL STŘEŠNÍHO VTOKU M 1:5



# DETAIL ATIKY

## M 1:5

